

# Lichtermarkt HAUS INGENRAY

Mehr  
Infos auf  
Seite 2

Karitativer  
Lichtermarkt

## 7. - 9. November 2025

Fr. 17 - 22 Uhr | Sa. 14 - 22 Uhr | So. 11 - 17 Uhr

Hochwertige Handwerkskunst, Kunstausstellung,  
Buchverkauf des Historischen Vereins,  
Glühwein, Speisen und gute Unterhaltung!

Eintritt 3 €

Haus Ingenray, Möhlendyck 22, 47608 Geldern





Scan mich!

## Podcast - hier gibt's was zu lauschen

Die Aufnahme dieses Podcasts entstand bei Papillon e.V. unter der Beteiligung von Bernard Majkowski. Das Thema dieser Folge von „Psychiatrie im Alltag“ ist das „Ambulant Betreute Wohnen“. Produzent dieser Podcastreihe ist Andreas Pfeiffer zusammen mit Werner Höhl. Herr Pfeiffer ist Mitglied im Papillon e.V. und Vorsitzender des Deutschen Verbands für Ergotherapie (DVE).

## Lust zu schreiben ?

Hattet Ihr immer schon mal Lust für die „Papillon - Life „ zu schreiben ?  
Dann schickt uns Eure Geschichten. Gerne auch Leserbriefe.  
Zuschriften bitte bis zum **15.** eines jeden Monats ( Redaktionsschluss ).  
An : **druckerei@vereinpapillon.de**

## Lichtermarkt Haus Ingenray

Am Martinswochenende vom 07.-09.11.2025 findet auf Haus Ingenray in Geldern-Pont erneut der wunderschöne Lichtermarkt statt. Mit regionalen Köstlichkeiten, Kunst lokaler Handwerker, 3 Tagen Live-Musik und den internen Ausstellungen sind die Niederrheinländer zu interessanten und gemütlichen Stunden in der beleuchteten Parkanlage (Eintrittspreis 3 Preis) eingeladen.

Der alte Herrensitz erwartet an dem Wochenende rund 5000-6000 Besuchende und die Veranstalter des charitativen Marktes hoffen auf gutes Wetter. Während erfahrungsgemäß am Freitagabend eher das gemütliche Glühweintrinken in das Haus Ingenray lockt, kommen an den Wochenendtagen Besuchende, die neben der hauseigenen Ausstellung und Infoständen lokaler Vereine auch an den kunsthandwerklichen Produkten der circa 40 Ausstellenden interessiert sind.

Die Vorbereitungen für das Wochenendevent werden von einer ehrenamtlichen Helfergemeinschaft aus

circa 80 Freiwilligen betrieben, die über die Jahre gut zusammengewachsen sind und eine Eigendynamik entwickelt haben. Während viele der angebotenen Verzehrrprodukte (anteilig) gespendet werden, ist der Lichtermarkt ein Markt mit einem großen sozialen Engagement: die Veranstalter geben rund die Hälfte ihrer Erlöse an zwei Kinderdörfer in Tansania, die jungen Menschen dort Wohnen und Schulbildung ermöglicht. Weitere Einnahmen kommen dem Haus Ingenray zugute, beziehungsweise werden an einen lokalen Verein gespendet. Die Spende soll vor Ort ankommen und etwas ermöglichen, das ansonsten nicht so einfach umsetzbar wäre. Das SPZ Geldern des Papillon e.V. ist glücklich, dass es in diesem Jahr mit einer Spende bedacht werden soll und wird am Samstag und Sonntag mit einem Informationsstand zur eigenen Arbeit auf dem Lichtermarkt vertreten sein. Wir freuen uns auf interessante Begegnungen dort und stimmungsvolle Stunden im Haus Ingenray'schen Lichtermarkt!

## Elektromontagen · Nachrichtentechnik

PLANUNG · AUSFÜHRUNG · SERVICE



Elektrogeräte - Elektroinstallation

Photovoltaik

**VERFERS**  
**Elektromontagen GmbH**

Klompstraße 42-44 · 47551 Bedburg-Hau  
Tel. 02821/89850 · Fax 02821/898599  
www.verfers.de

IHR  
ELEKTRO-  
PARTNER!

### Impressum:

Herausgeber + Druck: **Papillon e.V.**  
**Hagsche Str. 86, 47533 Kleve**  
**Tel.: 0 28 21 / 77 50-0**

**Sparkasse Kleve**

IBAN: DE22 3245 0000 0005 0325 11

**Vorsitzender:** Karl-Peter Röhl

**Geschäftsführer:** Josef Berg

### Redaktionsmitglieder:

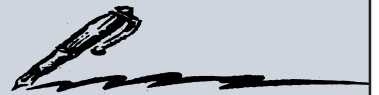
Melanie Köllken (M.K.), Alice Brey (A.B.), Friedrich Hauschildt (F.H.),  
Daniel Mayer (D.M.), Franz Grooterhorst (F.G.)

Namentlich gekennzeichnete Artikel geben nicht unbedingt die Meinung der Redaktion wieder. Eingereichte Artikel sind jederzeit herzlich willkommen. Redaktionsschluss ist jeweils der 15. des Vormonats. Anzeigen und Beiträge, die später eintreffen werden im Folgemonat berücksichtigt  
Bestellung und Abbestellung der Zeitschrift:

**druckerei@vereinpapillon.de**

Verlag : Selbstverlag  
www.vereinpapillon.de

Auflage: **650 Exemplare**



## Woche der Seelischen Gesundheit

Der Gemeindepsychiatrische Verbund des Kreis Kleve hat in diesem Jahr, anlässlich der Woche der Seelischen Gesundheit, am 10. Oktober 2025 in den Innenstädten Kleve und Geldern eine gemeinsamen Aktion mehrerer Institutionen initiiert.

So trafen sich Mitarbeitende des SPZ Geldern in den Vormittagsstunden mit anderen Gelderner Kolleg\*innen und einer Mitarbeitenden des Sozialpsychiatrischen Dienstes des Kreises Kleve um bei schönstem Wetter mit Besuchenden des Wochenmarktes in den Dialog zu Seelischer Gesundheit zu gehen. Die Reaktionen auf das angebotene „Kleines Glück“ als Gesprächsauftakt waren sehr unterschiedlich, jedoch durchweg positiv. Vielfach bekräftigten Passanten die immense Bedeutung einer gesunden Seele und betonten die herausfordernden Zeiten in denen wir leben.



Einige waren durch die Medien schon auf die Bedeutung der Woche der Seelischen Gesundheit aufmerksam geworden, einige waren an Details der Angebote interessiert oder einige hatten einfach nur eine eigene Geschichte zu teilen, die sehr bewegt war.

In Summe wurde deutlich, psychische Gesundheit berührt jeden, jeder kennt Menschen mit psychischen Problemen und das Thema wird besprechbarer in der Gesellschaft. „Lass Zuversicht wachsen“ war das diesjährige Motto der Aktion, und dies nahmen die Menschen aus den kurzen Begegnungen hoffentlich mit.

A.B

**Besuchen Sie uns auf:**



**Facebook: Papillon e.V.**



**Instagram: Papillon e.V. (@vereinpapillon)**

Sie können die Papillon Life auch monatlich kostenlos als PDF Dokument, per Mail, abonnieren. Dazu senden Sie bitte ihre Mailadresse an: [druckerei@vereinpapillon.de](mailto:druckerei@vereinpapillon.de)



**MUTMACHERGRUPPE**



**GEMEINSAM AUS DER ANGST  
SCHRITT FÜR SCHRITT  
ZURÜCK INS LEBEN**

JEDEN 1. DIENSTAG IM MONAT UM 17 UHR  
AM NEUMARKT 4-6 IN EMMERICH  
ANSPRECHPARTNERIN: SUSANNE KOPKA  
TEL. 015144014725

## **Neue Mutmachergruppe in Emmerich!**

Gemeinsam aus der Angst – Schritt für Schritt zurück ins Leben

Ab nächster Woche startet unsere Mutmachergruppe, begleitet von unserer lieben Kollegin Susanne

Das Angebot ist offen für alle – es ist keine Anmeldung erforderlich.

Es soll ein sicherer Ort für Austausch, Verständnis und gegenseitige Unterstützung sein.

**Wo? Am Neumarkt 4-6 in Emmerich  
Wann? Jeden 1. Dienstag im Monat um 17 Uhr**

Ansprechpartnerin: Susanne Kopka  
Tel.: 0151 44014725

## Papillon Aktiv

Mitte Oktober kamen einige Nutzende zum Treffen von Papillon Aktiv zusammen. In der kleinen Runde überlegten wir, wie uns die Anliegen der Papillon Klienten besser zu Ohren kommen könnten. Aufsuchende Kontakte, Werbung in den Sozialen Medien, Ermunternde Momente in persönlichen Kontakten waren die Schlussfolgerungen.

Nach der Pause kam Bernard Majkowski dazu und brachte daneben die Idee ein, dass über den Qualitätszirkel Themen aufgegriffen werden können, oder über Referenten, bzw. extern besuchte Fortbildungen, Themen aus der Sozial- und Gemeindepsychiatrie von Papillon Aktiv besprochen werden können. Dieser

Ansatz ist besonders interessant, da über die jahrelange Arbeit der Nutzervertretung Papillon Aktiv, wie ein roter Faden, die Psychiatrieerfahrung, bzw. die daran anschließende Unterstützung durch Dienste, unsere spannendsten Diskussionsmomente geliefert hat. Die Psychiatrie-Enquete fasziniert uns immer noch und die Eingliederungshilfe der Zukunft ist „gestaltungsfähig“.

Somit wollen wir mit diesen Maßnahmen neue Fahrt gewinnen und freuen uns, wenn neue Interessenten teilnehmen möchten. Mit Bernard Majkowski verabredeten wir einen engeren Austausch, bei dem bei jedem zweiten Treffen eine kurze gemeinsame Besprechung stattfinden soll.

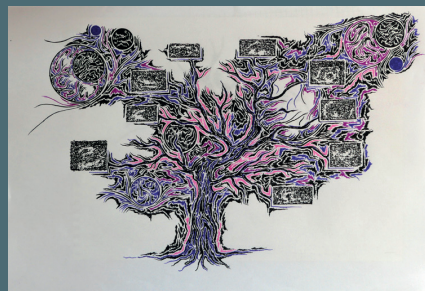


**Unser nächstes  
Treffen  
findet am 15.12. 2025  
von 15-17 Uhr statt.**

**Wir freuen uns auf  
Euch!**



# Kunstgruppe des Papillon e.V. Bunte Vielfalt

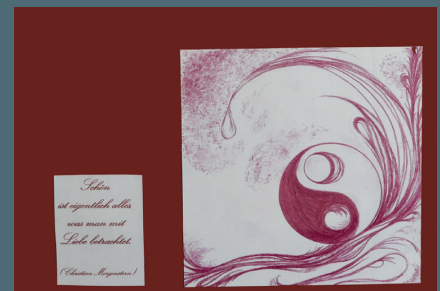


## Ausstellungseröffnung

im Schlösschen Borghees  
Sonntag, 16. November 2025  
11:30 Uhr

Eröffnung der Ausstellung durch Andrea Joosten,  
Betriebsleiterin Kultur Künste Kontakte Emmerich

Die Ausstellung ist bis zum 11.01.2026 immer sonntags  
von 11:00 - 17:00 Uhr geöffnet. Der Eintritt ist frei.



KULTUR KÜNSTE  
KONTAKTE  
EMMERICH AM RHEIN



Schlösschen Borghees  
Hüthumer Str. 180  
D-46446 Emmerich am Rhein



## Angebote des sozialpsychiatrischen Zentrums Kleve

Hagsche Str. 86 • 47533 Kleve

### Beratungen

Beratungstermine können Sie telefonisch vereinbaren unter: **02821 - 775060**

#### Termine November 2025



Sackstraße 88 • 47533 Kleve  
Tel: 02821/7130137

Erreichbarkeit nur in den Angebotszeiten

#### Öffnungstage November 2025

So	02.11.	11:00 -13:00 Sonntagsbrunch mit Anmeldung während des Freizeittreffs
Di	04.11.	10:30 -13:30 Stepps und 13:00 -15:00 Kunstgruppe und 16:00 - 19:00 Freizeittreff
Mi	05.11.	14:30 - 16:00 Wie und wo ich wohnen will und 16:00 - 18:00 Frauengruppe (Infos C. de Baere 0151 42353105)
Fr	07.11.	16:00 - 19:00 Freizeittreff
So	09.11.	11:00 - 13:00 Sonntagsbrunch mit Anmeldung während des Freizeittreffs
Di	11.11.	10:30 -13:30 Stepps und 13:00 - 15:00 Kunstgruppe und 16:00 - 19:00 Freizeittreff
Mi	12.11.	16:00 - 18:00 Kochgruppe (Infos C. de Baere 0151 42353105)
Fr	14.11.	16:00 - 19:00 Freizeittreff
So	16.11.	11:00 - 13:00 Sonntagsbrunch mit Anmeldung während des Freizeittreffs
Di	18.11.	10:30 - 13:30 Stepps und 13:00-15:00 Kunstgruppe und 16:00 -19:00 Freizeittreff
Fr	21.11.	15:00 - 19:00 Freizeittreff
So	23.11.	11:00 - 13:00 Sonntagsbrunch mit Anmeldung während des Freizeittreffs
Di	25.11.	10:30 - 13:30 Stepps und 13:00 - 15:00 Kunstgruppe und 16:00 - 19:00 Freizeittreff
Fr	28.11.	16:00 - 19:00 Freizeittreff
So	30.11.	11:00 - 13:00 Sonntagsbrunch mit Anmeldung während des Freizeittreffs



Die Adventsfeier findet am 2. Advent, am Sonntag den 07.12.25 von 11-13 Uhr statt. An dem Sonntag fällt der übliche Brunch aus, stattdessen sitzen wir gemütlich zusammen und genießen ein paar Weihnachtsleckereien bei einem kleinen Adventsprogramm



#### Der Quartiermacher

Vielleicht sucht jemand von euch eine Wohnung, kennt jemanden der eine zu vermieten hat, oder möchte vielleicht eine Wohngemeinschaft bilden? Kurz gesagt alles was mit Wohnung zu tun hat.

Dann können wir darüber reden, diskutieren und uns austauschen.

Über eine rege Teilnahme würde ich mich sehr freuen.

#### Termine :

Jeden ersten Mittwoch im Monat von 14:30 bis 16:00 Uhr, Sackstraße 88 in Kleve  
Euer Quartiermacher, **Tom Böhm**





## Angebote des sozialpsychiatrischen Zentrums Geldern

Markt 6 • 47608 Geldern

### Beratungen

Beratungstermine können Sie telefonisch vereinbaren unter: 02831 974460

#### Termine November 2025



Markt 6 • 47608 Geldern

### Öffnungstage

Mo 03.11.2025	17:00 – 19:30
Mi 05.11.2025	17:00 – 19:30
Fr 07.11.2025	16:00 – 18:30
Mo 10.11.2025	17:00 – 19:30
Mi 12.11.2025	17:00 – 19:30
Fr 14.11.2025	16:00 – 18:30
Mo 17.11.2025	17:00 – 19:30
Mi 19.11.2025	17:00 – 19:30
Fr 21.11.2025	16:00 – 18:30
Mo 24.11.2025	17:00 – 19:30
Mi 26.11.2025	17:00 – 19:30
Fr 28.11.2025	16:00 – 18:30

**Donnerstag 06.11.2025 von 14.00 Uhr - 15.00 Uhr**

**Redaktionssitzung "Papillon -Life " ( in den Räumen des SPZ Geldern, Markt 6 )**

### Weitere Hilfsangebote

#### SeeleFon

Eine Hotline vom Bundesverband  
der Angehörigen psychisch Kranker (BApK).  
01805 950 951 oder 0228 71 00 24 24  
Mo - Do 10-12 Uhr und 14 bis 20 Uhr  
Fr 10 - 12 Uhr und 14 bis 18 Uhr

#### Mutes

Muslimisches Seelsorge Telefon  
030 4435 09 821  
24 Stunden täglich  
dienstags auch auf Türkisch

#### Beratung Depression

0800 3344533  
Mo, Di, Do: 13 bis 17 Uhr

#### Telefonseelsorge

0800 1110 111 oder  
0800 1110 222  
24 Stunden an 365 Tagen im Jahr



## Veranstaltungen / Eintritt frei oder sehr kostengünstig ( 11/ 2025 )



- 05.11.2025 St.Martinszug in Bedburg-Hau um 18:00 Uhr  
06.11.2025 St.Martinszug in Hartefeld um 17:30 Uhr  
07.11.2025 St.Martinszug in Pont um 17:30 Uhr  
08.11.2025 St. Martinszug in Kleve um 17:45 Uhr und Kevelaer um 17:00 Uhr  
09.11.2025 St. Martinszug in Kempen um 18:00 Uhr und Nieukerk um 17:30 Uhr  
10.11.2025 St. Martinszug in Sevelen um 17:00 Uhr und Kalkar um 17:30 Uhr  
11.11.2025 St. Martinszug in Geldern um 16:30 Uhr und Goch um 18:00 Uhr  
12.11.2025 St.Martinszug in Issum um 17:00 Uhr  
15.11.2025 St.Martinszug in Weeze um 17:30 Uhr



©liena-adobe.com

### Repariertermin in der reparierBar Geldern - 17.00 - 20.00 Uhr

Wir reparieren **an jedem 1. und 3. Mittwoch eines Monats** in den Räumen der Diakonie defekte Gegenstände. Bringen Sie alles, was Sie allein tragen können. Die Reparaturen finden in Ihrem Beisein statt. Annahmeschluss: 19:15 Uhr, Ostwall 20, Geldern, Kontakt: 02831/1323566 oder [info@reparier-bar-geldern.de](mailto:info@reparier-bar-geldern.de)

### 11.11.2025 Heiß auf Eis in Geldern

Mit einem abwechslungsreichen Rahmenprogramm, wie Eisstockschießen, After-Work-Meetings und Wettbewerben startet das jährliche Event am St-Martinstag. Die Eisbahn wird ab dem 21.11. in Betrieb genommen und bietet eine schöne Abwechslung und steigert die Vorfreude auf den Weihnachtsmonat.

### 13.11.2025 „Scala Jazz Band & Friends“ Konzertabend ab 19:30 Uhr

Auf erstklassige Musikabende dürfen sich alle Jazz-Fans ganz besonders freuen. An ausgewählten Terminen spielt die Band im Konzert- und Bühnenhaus. In gemütlicher Atmosphäre reicht das Musikangebot von Swing über Bebop und Latin bis hin zu modernem Blues/Pop-Jazz. Der Eintritt ist frei, aber um Anmeldung wird gebeten.

### 25.11.2025 Flachsmarkt in Goch

Der 2. Flachsmarkt des Jahres beginnt schon um 07:00 Uhr und viele Händler bauen ihre Stände in den Straßen Gochs auf, um die Straßen „Steinstraße, Am Steintor, Balfourweg, Bahnhoifsstraße, Wiesenstraße und Brückenstraße“ zum größten Freiluft Kaufhaus am Niederrhein zu machen

### 28.11.2025 Kevelaerer Krippenmarkt

Dieses Jahr startet der Markt am 28.11 und läuft bis zum 21.12.2025. Beliebt wie eh und je werden die Stände in und rund um die Pax-Christi Kapelle sein und das besondere Highlight wie jedes Jahr ist die lebendige Krippe. Das Krippenspiel mit Karl Timmermann wird aufgeführt mittwochs, samstags und sonntags.

## Buchvorstellung und Interview mit René Träder



**M**entale Gesundheit ist die Grundlage eines erfüllten Lebens und kein Luxusgut. Anlässlich des Welttags der psychischen Gesundheit am 10. Oktober und der damit verbundenen Aktionswochen rückt besonders das Thema Stress in den Fokus. Der Psychologe

René Träder betont in seinem Buch „Superkraft statt Superstress“, dass Stress kein Feind ist – solange er nicht zum Dauerzustand wird. Kurzfristiger Stress mobilisiert Energie, langfristig jedoch schadet er dem Körper und der Psyche erheblich. Stress ist eine natürliche Reaktion unseres Organismus auf Herausforderungen: Blutdruck, Atmung und Konzentration steigen, während andere Prozesse wie Verdauung oder Immunsystem heruntergefahren werden. Problematisch wird es, wenn dieser Zustand chronisch wird. Warnsignale wie Konzentrationsprobleme, Schlafstörungen, Reizbarkeit oder soziale Isolation deuten auf eine Überlastung hin. Oft nehmen wir diese Symptome nicht mehr ernst, weil sie sich normal anfühlen – dabei sind sie ein Frühwarnsystem. Wird Stress erkannt, sollte er als Signal verstanden werden: Es braucht entweder eine Problemlösung oder eine grundsätzliche Auseinandersetzung mit Überforderung. Kleine Verhaltensänderungen und bewusste Gewohnheitsüberprüfung helfen. Denn viele unserer Alltagsroutinen – wie ständiger Medienkonsum oder ineffektives Pausenverhalten – tragen unbewusst zur Stressverstärkung bei. Träder empfiehlt, Pausen nicht als "Nichtstun", sondern als Kontrastprogramm zum Arbeitsalltag zu gestalten. Statt am Handy zu hängen, sollte man echte Erholung anstreben, etwa durch Bewegung, Natur oder bewusste Atemübungen. Eine entscheidende Rolle spielt auch unser Umgang mit Emotionen. Negative Gefühle wie Wut, Angst oder Trauer sind nicht „schlecht“, sondern haben wichtige Funktionen: Sie zeigen uns, was uns belastet, und liefern Energie für Veränderungen. Der konstruktive Umgang

mit diesen Emotionen – durch Reflexion und bewusstes Handeln – hilft, Stress abzubauen. Dabei ist es wichtig, nicht gegen Emotionen zu arbeiten, sondern mit ihnen. Zudem betont Träder, dass wir selbst oft der größte Stressor in unserem Leben sind – durch Perfektionismus, überhöhte Ansprüche oder Vermeidungsverhalten. Unsere Gedanken und Bewertungen können äußere Situationen erst richtig stressig machen. Ein Perspektivwechsel und eine bewusste Neubewertung von Herausforderungen helfen, emotionale Reaktionen zu entschärfen und handlungsfähig zu bleiben. Kleine, aber gezielte Strategien im Alltag tragen zur Stressreduktion bei: das bewusste Einschränken von Smartphone-Nutzung, Priorisierung von Aufgaben auf drei pro Tag, und das Einbauen nicht verhandelbarer „Ich-Zeiten“. Auch Dankbarkeit und das Reflektieren positiver Tagesmomente fördern langfristige Resilienz und Zufriedenheit. Träders Buch verfolgt einen praktischen, coachingähnlichen Ansatz, der Leser\*innen hilft, ihren eigenen Stress besser zu verstehen und gezielte Veränderungen umzusetzen. Dabei spielt radikale Selbstfürsorge eine zentrale Rolle: Wer seine mentale Energie bewusst einteilt und achtsam mit sich umgeht, kann auch in einem fordernden Alltag psychisch gesund bleiben.





# Lichtervielfalt in Kleve

**LICHTER-VIELFALT**

SPOY-KANALUFER Kleve

LICHTERFEST FÜR VIELFALT  
Markt der Möglichkeiten

Vielfalt • Solidarität • Inklusion  
Respekt • Wertschätzung • Zusammenhalt

OPEN MIC

BRING YOUR OWN LIGHTS

WAFFELN HEIßE GETRÄNKE

GLÜCKSRAD

Basteln und mehr

Buttons machen

Ideen teilen

DEIN Licht für Vielfalt  
Bring ein brandschutzsicheres Licht mit:  
Windlichter oder mit Batterie

**12.11.2025**  
START 16:30  
END 19:00

#gegenrassismus  
#gegenhassundhetze  
#gegendiskriminierung

WELCOME أهلاً وسهلاً BI XÊR HATÎ WITAMY ЛАСКАВО ПРОСИМО  
خوش آمدی WELKOM ДОБРО ПОЖАЛОВАТЬ

AWO Kreisverband Kleve e.V. Haus Mifgash Kleve Caritas KLEVE together DER STADT EMMERICH AM RHEIN INTEGRATIONSAGENTUREN NRW Integration, Einfach, Machen. Gefördert durch: Ministerium für Kinder, Jugend, Familie, Gleichstellung, Flucht und Integration des Landes Nordrhein-Westfalen gerne anders! NRW-Fachberatungsstelle sexuelle Vielfalt & Transsexualität

**12.11. LICHTER FÜR VIELFALT**  
16:30-19 UHR

OPEN MIC

Lichter mit-bringen

Basteln und mehr

Buttons machen

Ideen teilen

GLÜCKSRAD

DEIN Licht für Vielfalt  
Bring ein brandschutzsicheres Licht mit:  
Windlichter oder mit Batterie

WAS?

Beim Markt der Möglichkeiten kannst du an Aktivitäten an Infoständen teilnehmen oder Waffeln essen. Soziale Organisationen zeigen dir, was sie für Vielfalt in Kleve tun.

Beim Open Mic können alle ihre Gedanken zu Vielfalt teilen (3-5min Beiträge), ob spontan oder lange einstudiert. Sagt etwas, macht Musik, Theater - wie ihr mögt!

WO? - SPOYUFER 1-5; SPIELPLATZ KLEVE CITY AN DER HERZOGSTR.

FÜR WEN? Für alle, die kommen möchten

WER? Soziale Träger und Organisationen aus Kleve und Umgebung

Hinweis: Öffentliche Veranstaltung, wir werden Fotos machen und Videos aufnehmen

Wir, die Stelle für Antidiskriminierungsarbeit des AWO Kreisverband Kleve, die Integrationsagentur der Caritas Kleve, Together Treff, gerne anders e.V. und Haus Mifgash, laden Sie herzlich zur Teilnahme am „LichterVielfalt – Ein Lichterfest für Vielfalt“ ein.

Die Veranstaltung findet am Mittwoch, den 12. November 2025, von 16:30 bis 19:00 Uhr an der Spoyufer-Promenade in Kleve statt. Mit diesem Fest möchten wir ein sichtbares Zeichen für Vielfalt, Solidarität, Inklusion, Respekt, Wertschätzung und Zusammenhalt setzen und uns zugleich klar gegen Rassismus und Diskriminierung in all ihren Formen aussprechen.

Geplant ist ein abwechslungsreiches Programm, z.B. Kundgebung, ein Markt der Solidarität, auf dem Organisationen ihre Arbeitsschwerpunkte vorstellen und kleine Mitmachaktionen anbieten (z. B. Basteln, Buttons gestalten, Waffeln, Getränke, Glücksrad, Stellwände für Gedanken), eine Open-Mic-Session, bei der Beiträge von ca. 2-5 Minuten Raum finden – sei es Musik, Gedichte, Erfahrungsberichte oder kurze Statements, Kerzenlicht-Momente, in denen die Lichter der Teilnehmenden gemeinsam ein starkes Symbol für Respekt und Zusammenhalt bilden.

Seid alle herzlich Willkommen!



## Filmkritik : „Rain Man“



Bei der Testamentseröffnung nach dem Tod seines Vaters erfährt Charlie Babbit, gespielt von Tom Cruise, dass er einen Bruder hat. Raymond (Dustin Hofman), der in Wallbrook lebt, einem Wohnheim für geistig behinderte Menschen, ist Autist mit einer Inselbegabung. Das „Savant Syndrom“, wie man diesen Zustand nennt, bezeichnet eine außergewöhnliche (technische) Begabung bei gleichzeitiger sozialer (emotionaler) Abwesenheit. In diesem Zustand kann er zwar wie verrückt rechnen, aber Im Diner keine Pommes bestellen. Und das macht in natürlich beeinflussbar, so glaubt Charlie. Aber der „Rain Man“ ist nicht so leicht zu knacken, wie Charlie erhofft hatte. Bei einem fulminanten Roadtrip durch die USA im geerbten Buick des Vaters lernen sich die beiden Brüder kennen und gewinnen Einsichten, die die beiden Brüder aus „zwei vollkommen unterschiedlichen Welten“ zusammenschweißen.

In diesem Film treffen Welten aufeinander. Autismus und die ganz normale Gelegenheits-Gaunerei im Amerika der 80´ger Jahre. Wo der gesellschaftlich kritisierte „Business um jeden Preis“- Gedanke auf der einen Seite und der geniale Autismus eines Rain Man`s eine ganz andere ?! Seite anschlägt, versöhnen sich die beiden Brüder zum Ende des Filmes einfach dadurch, das sie füreinander da sind, so wie es Brüder nun mal sein sollten.

Klasse Film – unbedingt ansehen!

DM

AVTG - AdobeStock.com



**Die Vorbereitungen haben begonnen...** für den Nikolausmarkt in der Wohnanlage St. Bernardin, die am 6.+7.12.2025 stattfindet und zu der die Tagesstätte des Papillon e.V in Geldern einen Stand einrichten darf. Am Nikolauswochenende werden dort in vorweihnachtlicher Atmosphäre ein Kreativmarkt, weihnachtliche Speisen und Getränke, Auftritte unterschiedlicher Schulen und musikalische Untermalung angeboten. Die Tagesstätte des Papillon e.V Geldern gestaltet einen Stand mit Produkten und Bastelarbeiten, die die Teilnehmer hierzu eigens angefertigt haben.



Wir freuen uns auf die Veranstaltung und hoffen auf viele Besucher bei hoffentlich trockenem Wetter.





### Geschäftsstelle

Josef Berg, Geschäftsführer,  
Bernard Majkowski, Geschäftsführer  
Hagsche Str. 86, 47533 Kleve  
Tel.: 02821-77500  
info@vereinpapillon.de



### Verwaltung

Katharina Changezi, k.changezi@vereinpapillon.de  
Bianca Cornelißen, B.Cornelissen@vereinpapillon.de  
Britta v. Heek, b.vanheek@vereinpapillon.de  
Hagsche Str. 86, 47533 Kleve  
Tel.: 02821 77500



### Fachliche Leitung der besonderen Wohnform Papillon e.V.

Julia Woerner, j.woerner@vereinpapillon.de



### Besondere Wohnform

Meißnerstraße 9 und 11, 47533 Kleve  
Tel.: 028213988100  
Kristina Fischer und Carsten Kruse,  
B1\_bereichsleitung@vereinpapillon.de



### Besondere Wohnform

Mittelweg 50-52 & Kleine Rembrandtstr. 27,  
47533 Kleve, Tel.: 028213988200  
Stefan Steeger & Sabine Foemer  
B2\_bereichsleitung@vereinpapillon.de



**Besondere Wohnform** Kastanienweg 17 und  
s'Heerenbergerstr. 83, 46446 Emmerich  
Tel.: 028213988300  
J. Woerner, C. Greeven & M. Baumann  
B3\_bereichsleitung@vereinpapillon.de



### Sozialpsychiatrisches Zentrum (SPZ) Kleve und ambulante Wohnhilfen

Hagsche Straße 86, 47533 Kleve  
Tel.: 02821 775060  
Kontaktstelle Kalisho, Sackstraße 88, 47533 Kleve  
Nicole Ritter, n.ritter@vereinpapillon.de  
Sarah Kalscheuer, s.kalscheuer@vereinpapillon.de



### Tageszentrum Kleve

Kleine Rembrandtstraße 21, 47533 Kleve  
Tel.: 02821 775050  
Ingrid Klösters, i.kloesters@vereinpapillon.de  
Ralf Walter, r.walter@vereinpapillon.de



### Sozialpsychiatrisches Zentrum (SPZ) Geldern Beratung, Kontaktstelle und Tagesstätte

Markt 6, 47608 Geldern  
Tel.: 02831 974460  
Anna Heetfeld, a.heetfeld@vereinpapillon.de  
Alice Brey, a.brey@vereinpapillon.de



### Ambulante Wohnhilfen Geldern

Anne Späth, a.spaeth@vereinpapillon.de  
Tel.: 02831 974460

### Papillon bietet Beratung in:

#### Kleve

Kontakt:  
Nicole Ritter  
Hagsche Straße 86 – 02821 77500

#### Goch

Kontakt:  
Michael van Bentum  
Am Steintor 10 – 02823 4193216

#### Emmerich

Kontakt:  
Frederick Neufeld  
Kim Kämmler  
Neumarkt 4-6 – 02822 9755077

#### Geldern

Kontakt:  
Alice Brey  
Markt 6 – 02831 974460

**oder online-Beratung über:**  
<https://vereinpapillon.de>

### Hilfe bei der Wohnungssuche:

#### Quartiermacher



Tom Böhm  
Mobil: 0171 8684836



Susanne  
Tel.: 015144014725



Carmen  
Tel.: 0151 44014713



Alice  
Tel.: 02831 9744620



Monika  
Tel.: 0151 44014704

